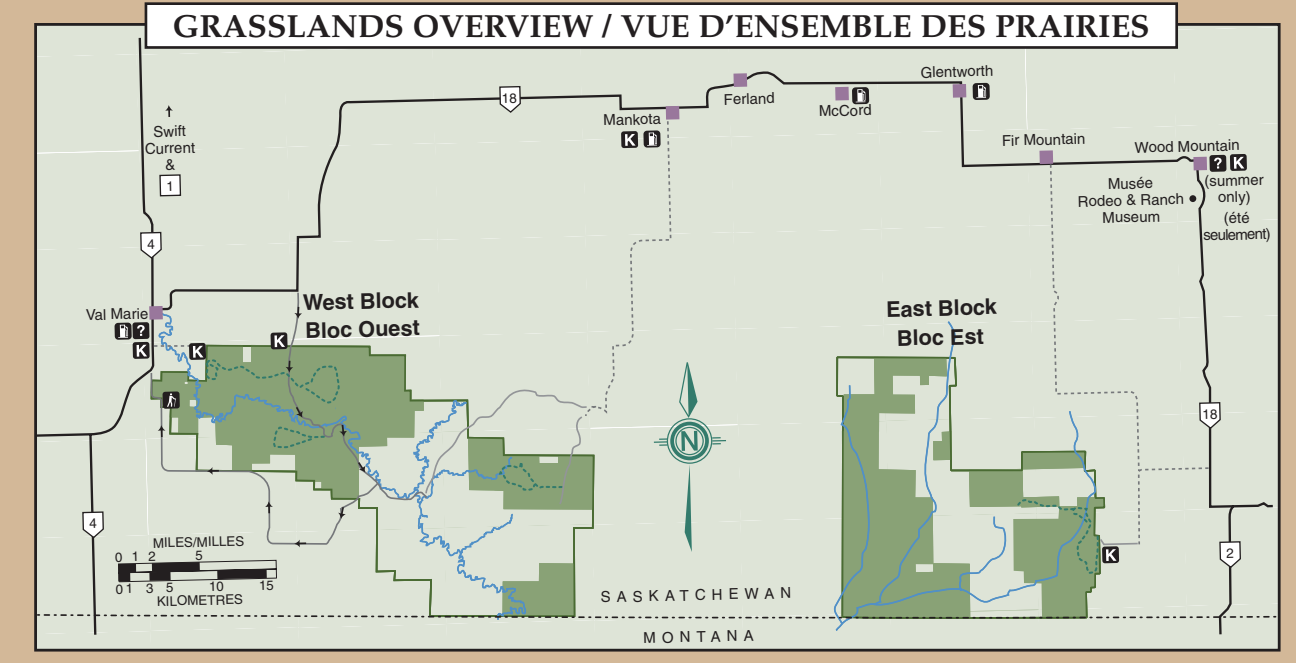
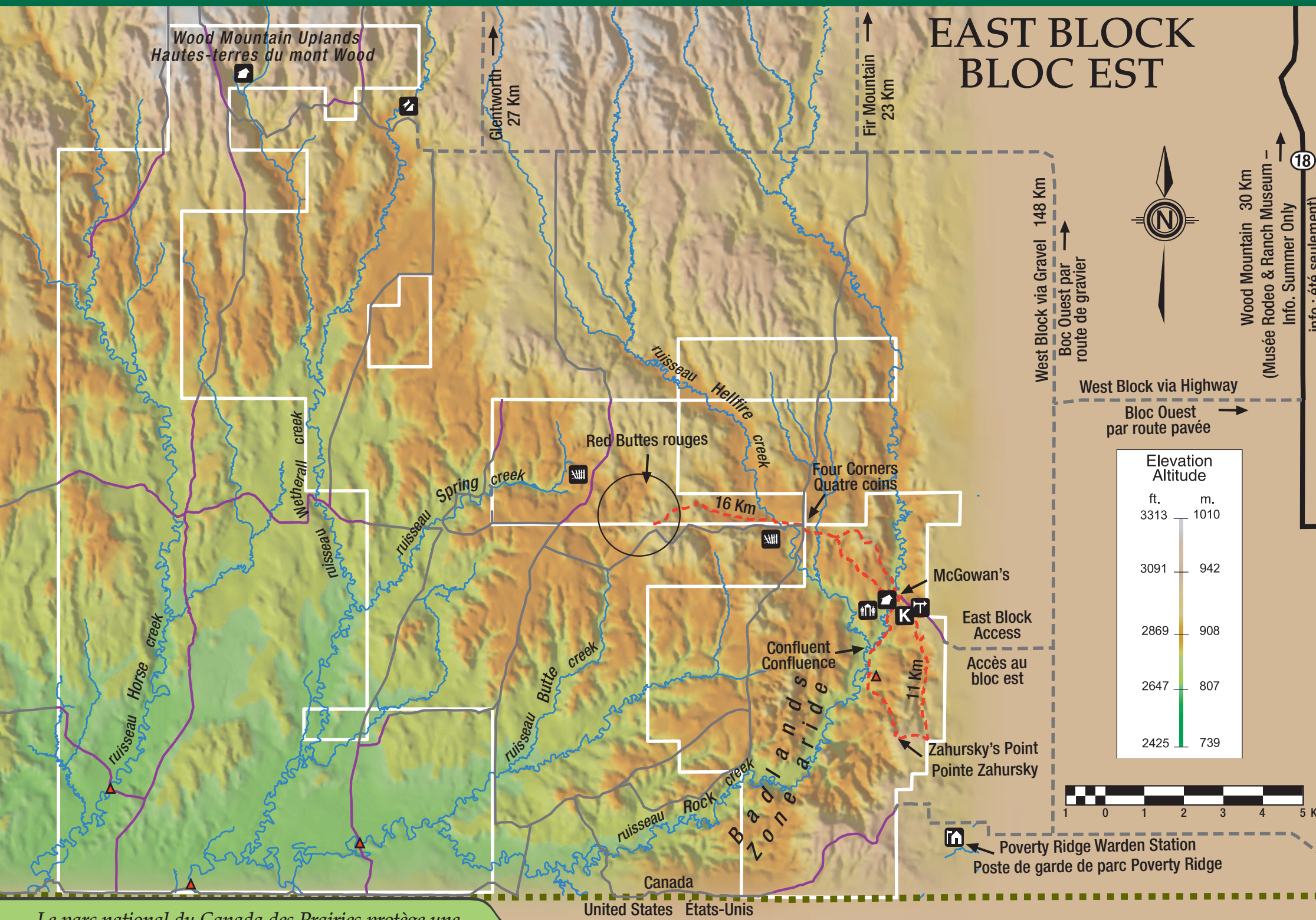




# EAST BLOCK BLOC EST



## Legend / Légende

- Former ranch / Ancien ranch
- Old corrals / Anciens enclos
- Outhouse / Toilette sèche
- Gas Station-service
- Private residence / Résidence privée
- Weather station / Station météorologique
- Warden Station / Warden Station
- Information kiosk / Kiosque d'information
- River/creek / Rivière / ruisseau
- Present holdings / Possessions actuelles
- Black top road / Route pavée
- Gravel road / Route de gravier
- Bladed trail - Private access / Chemin nivelé - accès privé
- Bladed trail - suggested mountain bike routes / Chemin nivelé - sentier pour cycliste suggéré
- Suggested hiking route / Randonnée pédestre suggérée
- River crossing (Be careful!) / Traversée de rivière (Soyez prudent!)

**ATTENTION**  
Please Respect Our Neighbours and their Lands  
Seek Landowner Permission Before You Go  
Par respect pour nos voisins et leur propriété  
ne passez pas sur leurs terres sans d'abord obtenir leur permission

Le parc national du Canada des Prairies protège une partie de la région naturelle des prairies afin qu'elle demeure « intacte pour les générations à venir ».

- Les parcs nationaux ont pour but de protéger chacune des différentes régions naturelles du Canada
  - Le parc des Prairies représente la prairie d'herbes mixtes du Canada
  - Des espèces à risque comme la chevéche des terriers, le tétras des armoises, le renard véloce, Grand iguane à petites cornes et la couleuvre à ventre jaune y habitent
  - Le parc renferme des ressources culturelles qui témoignent de toutes sortes d'activités allant de la chasse avant l'arrivée des Européens, jusqu'à l'élevage récent
  - Les vestiges géologiques et paléontologiques du parc des Prairies révèlent le passé ancien de la Terre
- Le parc national des Prairies représentera un écosystème dynamique, résistant et changeant qui sait préserver son unicité. Adhérez à cette vision qui vise à conserver sans forcer ces terres de prairies.

- DÉPLACEMENT :** Vous voyagez en région rurale: soyez prêts.
- Carburants et services – on en trouve peu et ils sont très éloignés. Veuillez à ce que votre véhicule soit en très bon état!
  - Routes de la région – ce sont de vieilles routes et des chemins de gravier.
  - Routes du parc – impraticables par temps humide. Ne roulez pas en dehors des routes. Véhicules interdits sur les chemins nivelés.
- SÉCURITÉ :** Vous vous trouvez dans un environnement complètement sauvage!
- Ne vous perdez pas – emportez une carte et une boussole avec vous et sachez vous en servir. **Les clôtures ne suivent pas nécessairement les limites du parc!**
  - Animaux sauvages – attention aux serpents et aux bisons. Gardez vos enfants près de vous et gardez vos distances.
  - Température – soyez prêts pour des températures extrêmes, des vents violents et des orages dangereux.

- Utilisez de prudence – évitez les bâtiments abandonnés et les dépressions dans le sol.
  - Randonnée – ayez des chaussures résistantes, un chapeau et une trousse de premiers soins.
  - Eau – prévoyez de 2 à 3 litres par personne par jour. Pas d'eau potable dans le parc.
- CAMPING ET RANDONNÉE**
- Le camping d'arrière pays, accessible par voiture; le camping sauvage, ainsi que la randonnée hors piste sont encouragés. Des aires de camping aménagées sont disponibles dans les communautés avoisinantes.
- Feu – **les feux ouverts sont interdits.** Veuillez utiliser des réchauds de camping et signaler tout incendie!
  - Camping dans le parc – inscrivez-vous au bureau du parc (toute l'année) ou au musée Rodeo and Ranch (été seulement).

- Animaux domestiques – tenez-les en laisse quand vous faites de la randonnée ou quand vous campez.
  - Camping dans la région – consultez la carte pour voir quelles collectivités disposent de campings.
- Communiquez avec le parc pour obtenir plus de détails! (306) 298-2257
- NUMÉROS À COMPOSER EN CAS D'URGENCE :**
- 911 demander l'aide d'un garde de parc/ambulance
  - (306) 298-2166 Bloc des services opérationnels
  - (306) 298-2257 Centre d'accueil
  - (306) 625-6400 GRC (pour Bloc Ouest) Ponteix 24 heures sur 24
  - (306) 642-7110 GRC (pour Bloc Est) Assiniboia 24 heures sur 24

English on reverse