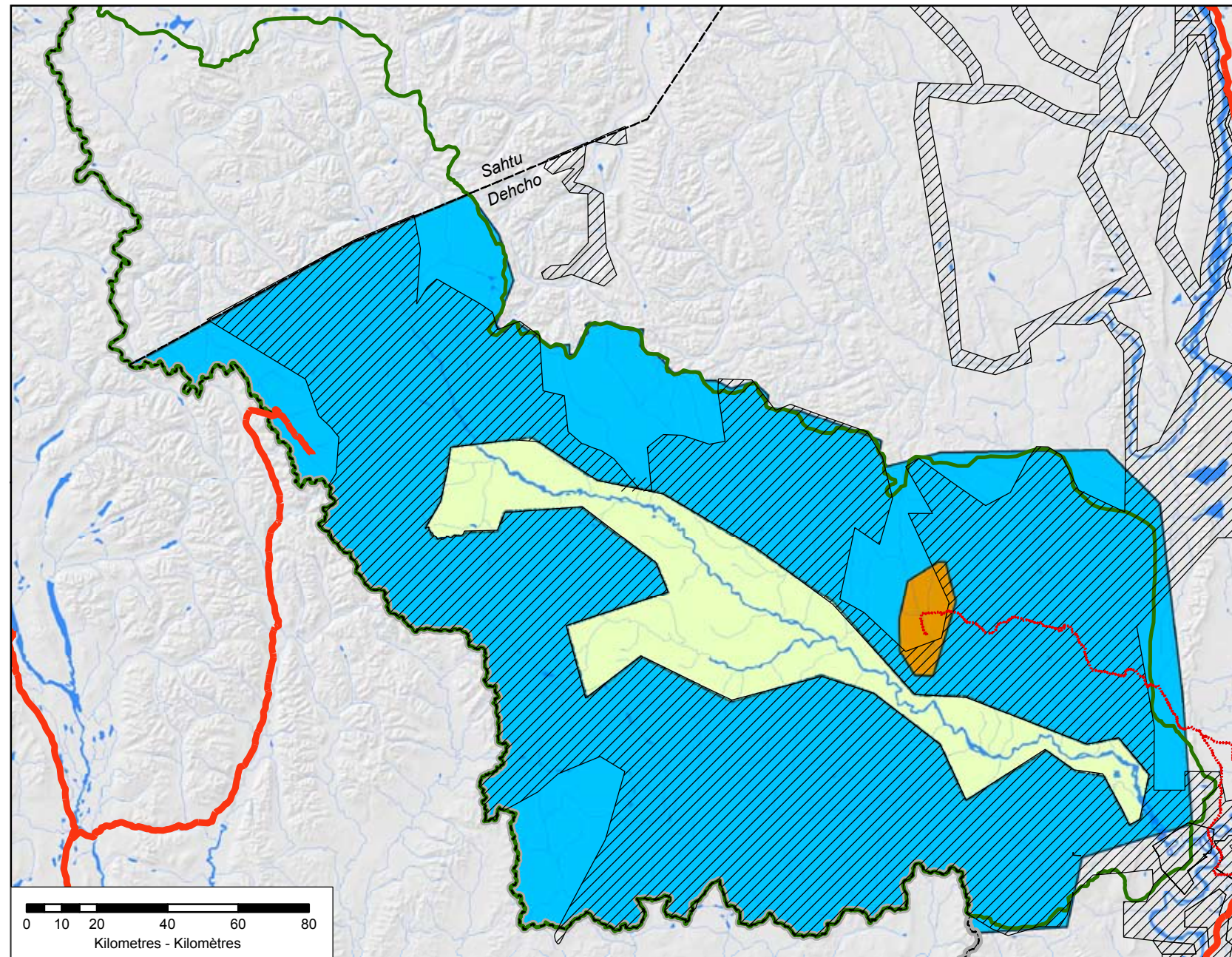




# Land withdrawal for the purpose of allowing for the expansion of Nahanni National Park Reserve of Canada, August 2007



LEGEND - LÉGENDE

Proposed Land Withdrawal Surface / Subsurface		Terres inaliénables proposées Surface / Sous-sol
Proposed Land Withdrawal Subsurface Only		Terres inaliénables proposées Sous-sol seulement
Land Withdrawal for Dehcho Process		Terres inaliénables pour le Processus Dehcho
Nahanni National Park Reserve		Réserve de parc national Nahanni
Greater Nahanni Ecosystem		Grand écosystème de Nahanni
Dehcho - Sahtu Boundary		Frontière Dehcho - Sahtu
All-season Road		Route toutes saisons
Winter Road		Route d'hiver

*Draft, August 2007, pending review of final Order in Council PC-2007-1202* / *Ébauche, Août 2007, en attente de la révision finale du décret du Conseil CP-2007-1202*

The land withdrawal is not the final park boundary.  
Public consultations on boundary options will be held in late fall 2007.

Land withdrawals pursuant to the **Territorial Lands Act** do not affect existing third party interests. In addition, the conditions of the land withdrawal will allow for the further development and access to the properties that are already registered.

Les terres mises en réserve ne correspondent pas aux limites définitives du parc.  
Les consultations publiques sur les options relatives aux limites auront lieu à la fin de l'automne 2007.

La mise en réserve de terres conformément à **la Loi sur les terres territoriales** n'a pas d'incidences sur les intérêts des tierces parties. De plus, les conditions rattachées à la mise en réserve de terres permettront l'aménagement des propriétés déjà inscrites ainsi que l'accès à ces dernières.

Transverse Mercator projection - Projection de Mercator transverse  
North American Datum 1983 - Système de référence géodésique nord-américain de 1983

## Terres inaliénables pour objet de faciliter l'agrandissement de la réserve de parc national du Canada Nahanni, août 2007