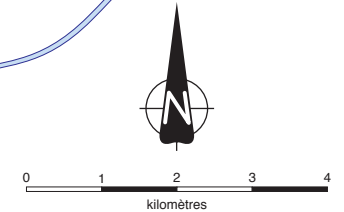


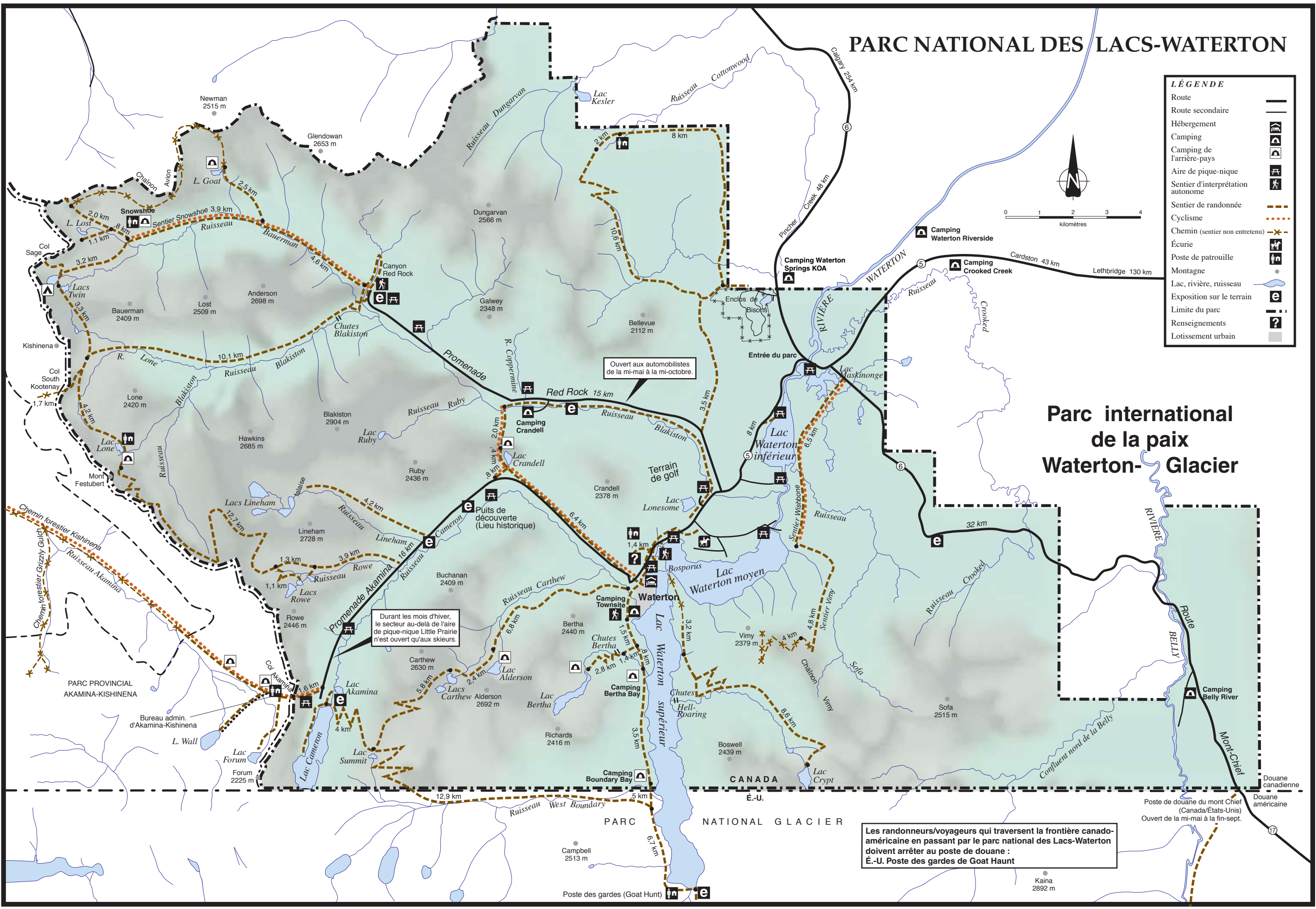
PARC NATIONAL DES LACS-WATERTON

LÉGENDE

Route	
Route secondaire	
Hébergement	
Camping	
Camping de l'arrière-pays	
Aire de pique-nique	
Sentier d'interprétation autonome	
Sentier de randonnée	
Cyclisme	
Chemin (sentier non entretenu)	
Écurie	
Poste de patrouille	
Montagne	
Lac, rivière, ruisseau	
Exposition sur le terrain	
Limite du parc	
Renseignements	
Lotissement urbain	



Parc international de la paix Waterton-Glacier



Ouvert aux automobilistes de la mi-mai à la mi-octobre.

Durant les mois d'hiver, le secteur au-delà de l'aire de pique-nique Little Prairie n'est ouvert qu'aux skieurs.

Les randonneurs/voyageurs qui traversent la frontière canado-américaine en passant par le parc national des Lacs-Waterton doivent arrêter au poste de douane :
É.-U. Poste des gardes de Goat Hunt

Poste de douane du mont Chief (Canada/États-Unis)
Ouvert de la mi-mai à la fin-sept.

PARC PROVINCIAL AKAMINA-KISHINENA

CANADA
É.-U.
PARC NATIONAL GLACIER

Douane canadienne
Douane américaine

Poste des gardes (Goat Hunt)

Kaina 2892 m