



GESTION DU FEU ET DE LA VÉGÉTATION

PARCS NATIONAUX BANFF, KOOTENAY ET YOHO

PROJETS DE GESTION DU FEU - 2011

BRÛLAGES DIRIGÉS

Voici une description de quatre brûlages dirigés prévus pour les parcs nationaux Yoho et Kootenay et pour la partie nord du parc national Banff. Les plans de brûlage dirigé présentent les conditions précises à réunir – conditions météorologiques, niveau d’humidité de la forêt, équipement de lutte et personnel nécessaires – pour atteindre les objectifs de chaque projet. Il n’est pas toujours possible de réunir les conditions voulues chaque année. Au cours du présent exercice, les gestionnaires du feu espèrent réaliser un ou deux des brûlages dirigés décrits ci-dessous. L’exécution de ces projets dépendra des conditions météorologiques et des ressources disponibles. Les autres brûlages seront inscrits au calendrier du prochain exercice.

BRÛLAGES DIRIGÉS PRÉVUS

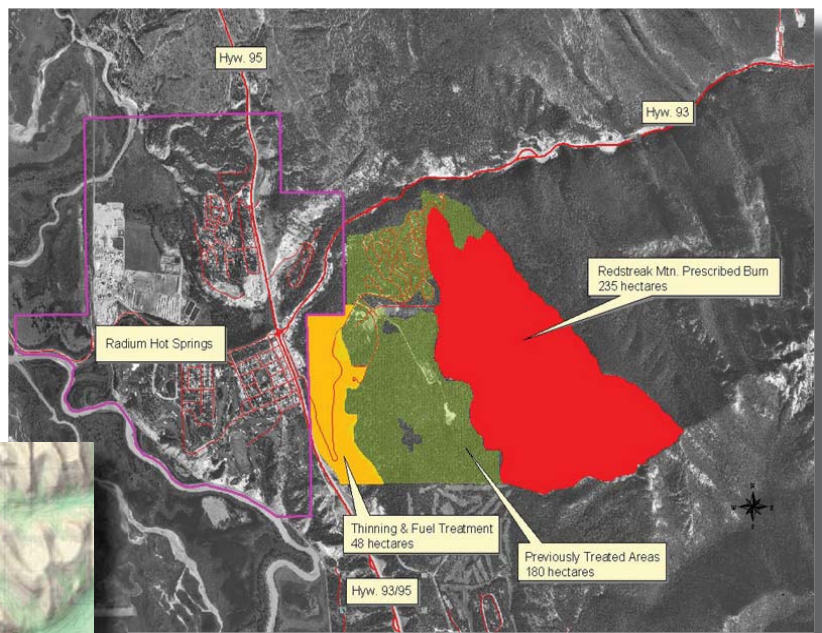
Brûlage dirigé du mont Redstreak

Date : Après la fin de septembre 2011

Superficie : 235 ha

Endroit : Pentés ouest du mont Redstreak, en amont de la collectivité de Radium Hot Springs

Buts : Remettre en état les écosystèmes essentiels de forêt ouverte et de prairie dans la partie sud du parc national Kootenay afin d’aider à protéger le secteur de Radium Hot Springs contre les incendies.



Projet de remise en état du secteur Redstreak



Brûlage dirigé du ruisseau Baker

Brûlage dirigé du secteur du ruisseau Baker

Date : Après le 1er septembre 2011

Superficie : 800 ha

Endroit : Bassin versant du ruisseau Baker, à environ 2 km à l’est de la promenade de la Vallée-de-la Bow, dans le parc national Banff

Buts : Améliorer l’habitat du grizzli dans le cadre de la Stratégie de gestion du secteur de Lake Louise et contribuer à rétablir le cycle de feu historique dans le parc national Banff.

Brûlage dirigé de la vallée de l'Ottertail

Date : Après le 15 mai 2011

Superficie : 2 100 ha

Endroit : Pentés ouest situées à environ 6 km au sud-ouest de la collectivité de Field, en Colombie Britannique, dans le parc national Yoho

Buts : Accroître la résistance aux futures épidémies de dendroctone du pin ponderosa en diversifiant la forêt; aider à rétablir le cycle de feu historique du parc; créer un coupe feu dans la vallée de la Kicking Horse.

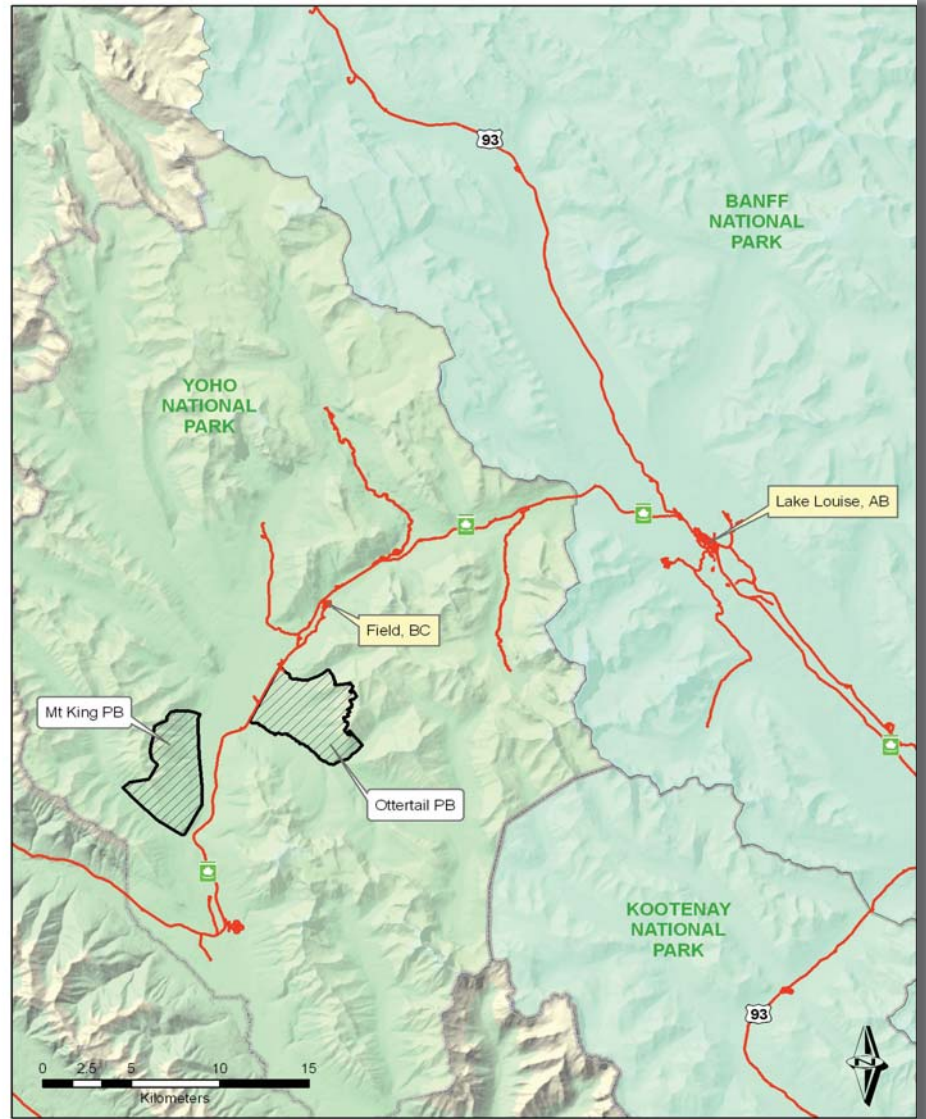
Brûlage dirigé du mont King

Date : Après le 15 août 2011

Superficie : 1 400 ha

Endroit : Pentés est de la chaîne Van Horne, dans le parc national Yoho

Buts : Accroître la résistance aux futures épidémies de dendroctone du pin ponderosa en diversifiant la forêt; aider à rétablir le cycle de feu historique du parc; créer un coupe feu dans la vallée de la Kicking Horse.



Brûlage dirigé de la vallée de l'Ottertail et du mont King

Pour en savoir davantage :

Visitez les sites Web des parcs :

- www.pc.gc.ca/yoho
- www.pc.gc.ca/kootenay
- www.pc.gc.ca/banff

Communiquez avec :

Grant Neville, forestier professionnel inscrit

Communications sur les feux

grant.neville@pc.gc.ca, 250-347-2207

Rick Kubian, spécialiste du feu et de la végétation

rick.kubian@pc.gc.ca, 250-347-6156